

**Plan cadastral**

[Liste des plans](#)

**Document à afficher :**

Plan global

1 de 1

**Circonscription foncière :**

Sherbrooke

**Cadastre :**

Cadastre du Québec

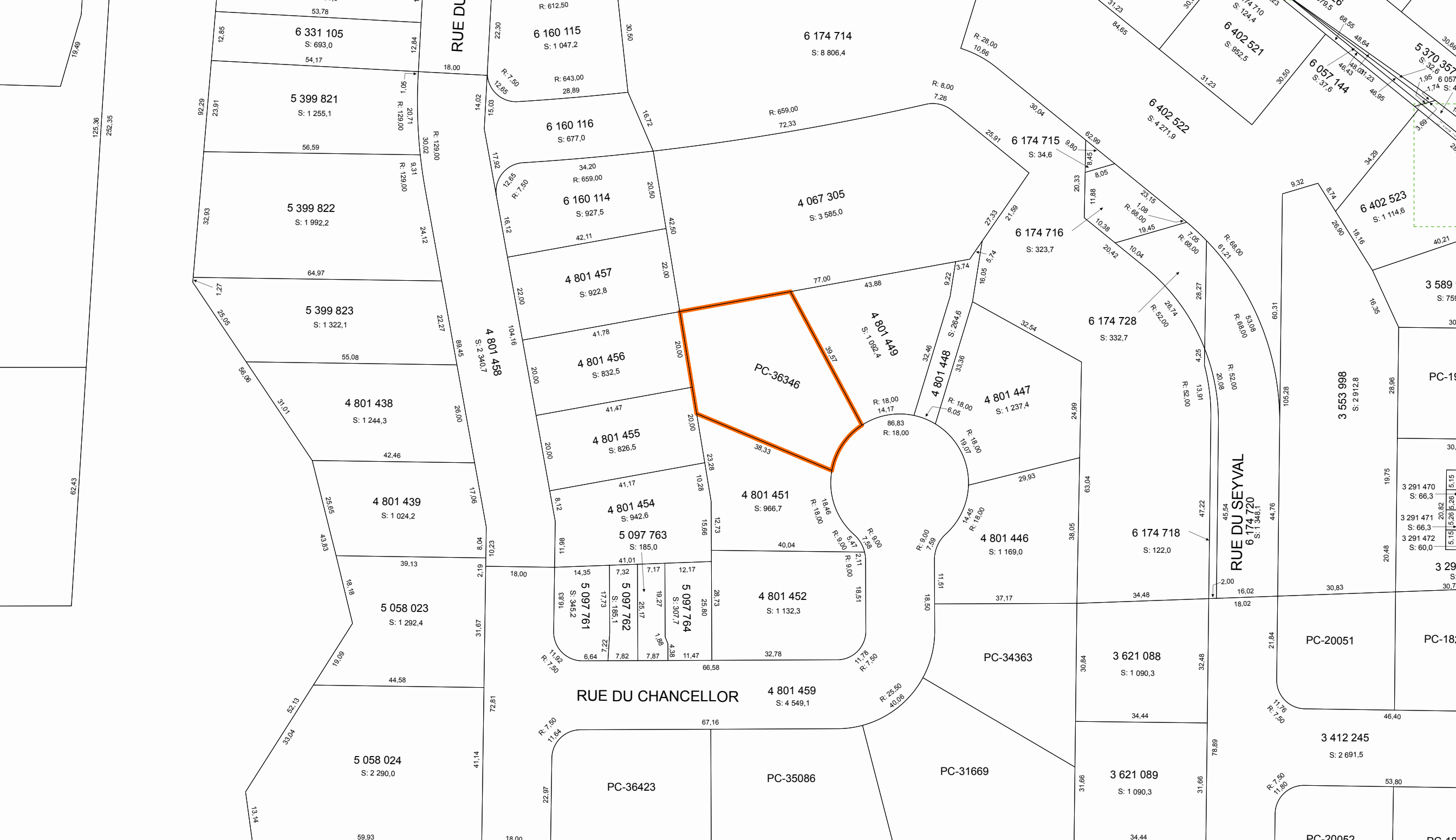
**Lot :**

5 647 250

**Type de document :**

Plan global

**Numéro de document :**



Plan cadastral

[Liste des plans](#)

Document à afficher :

Feuillet du plan complémentaire

1

de

1

Circonscription foncière :

Sherbrooke

Cadastre :

Cadastre du Québec

Lot :

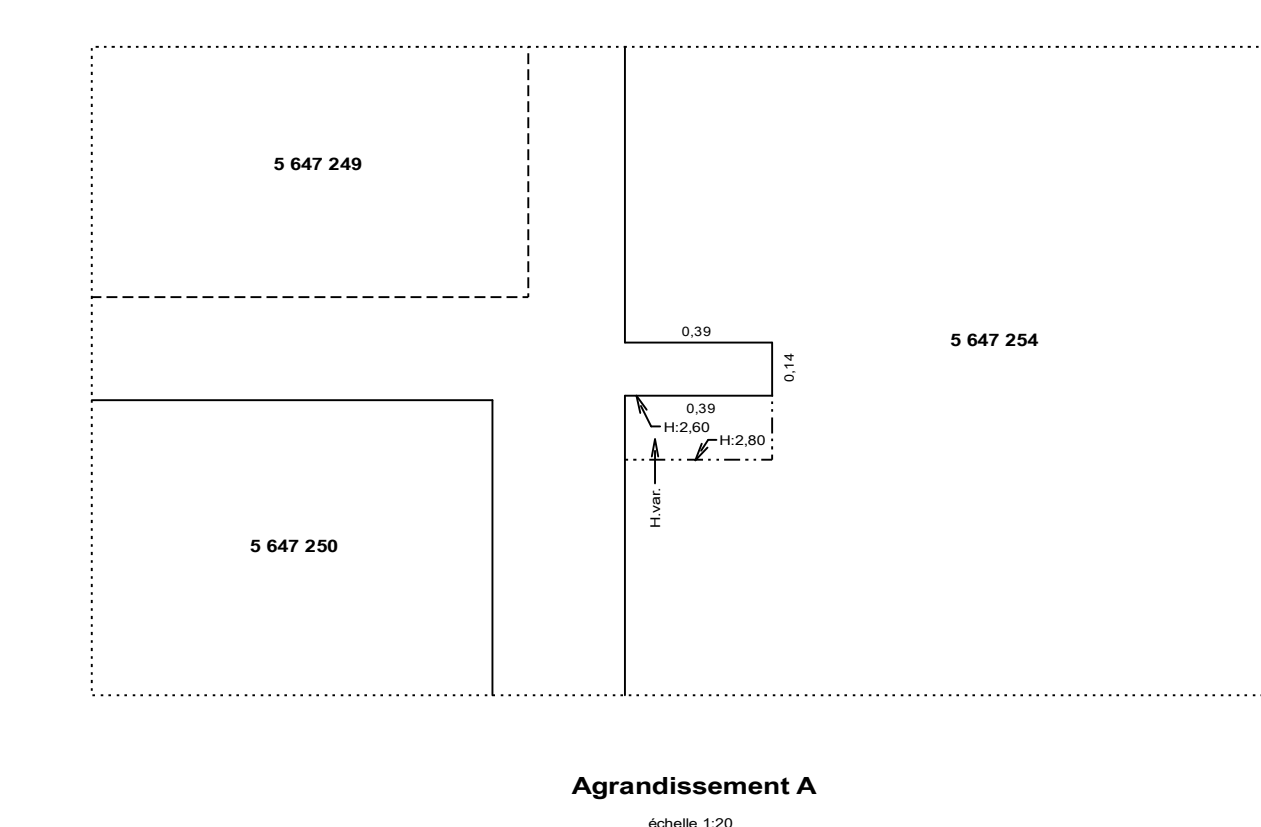
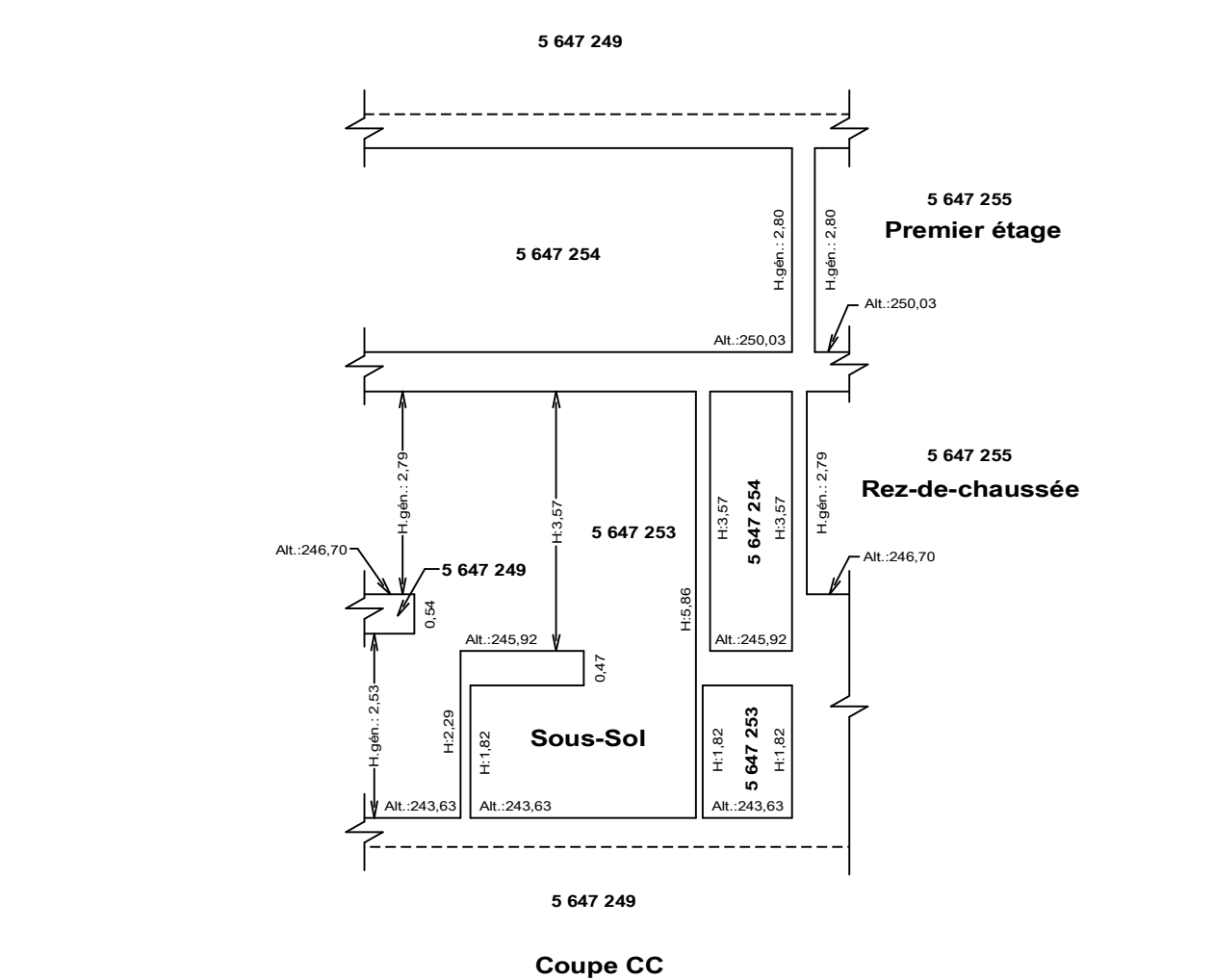
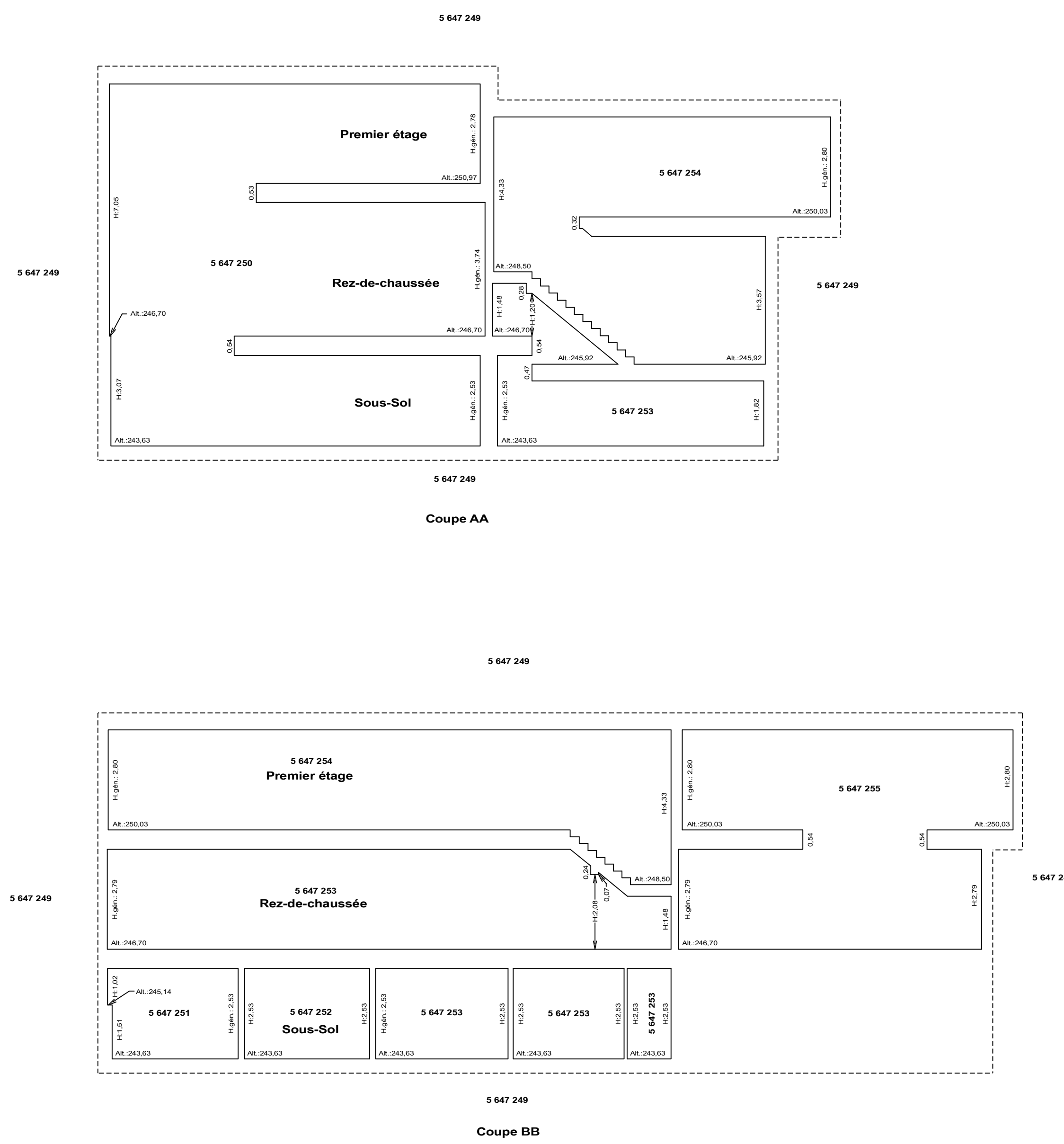
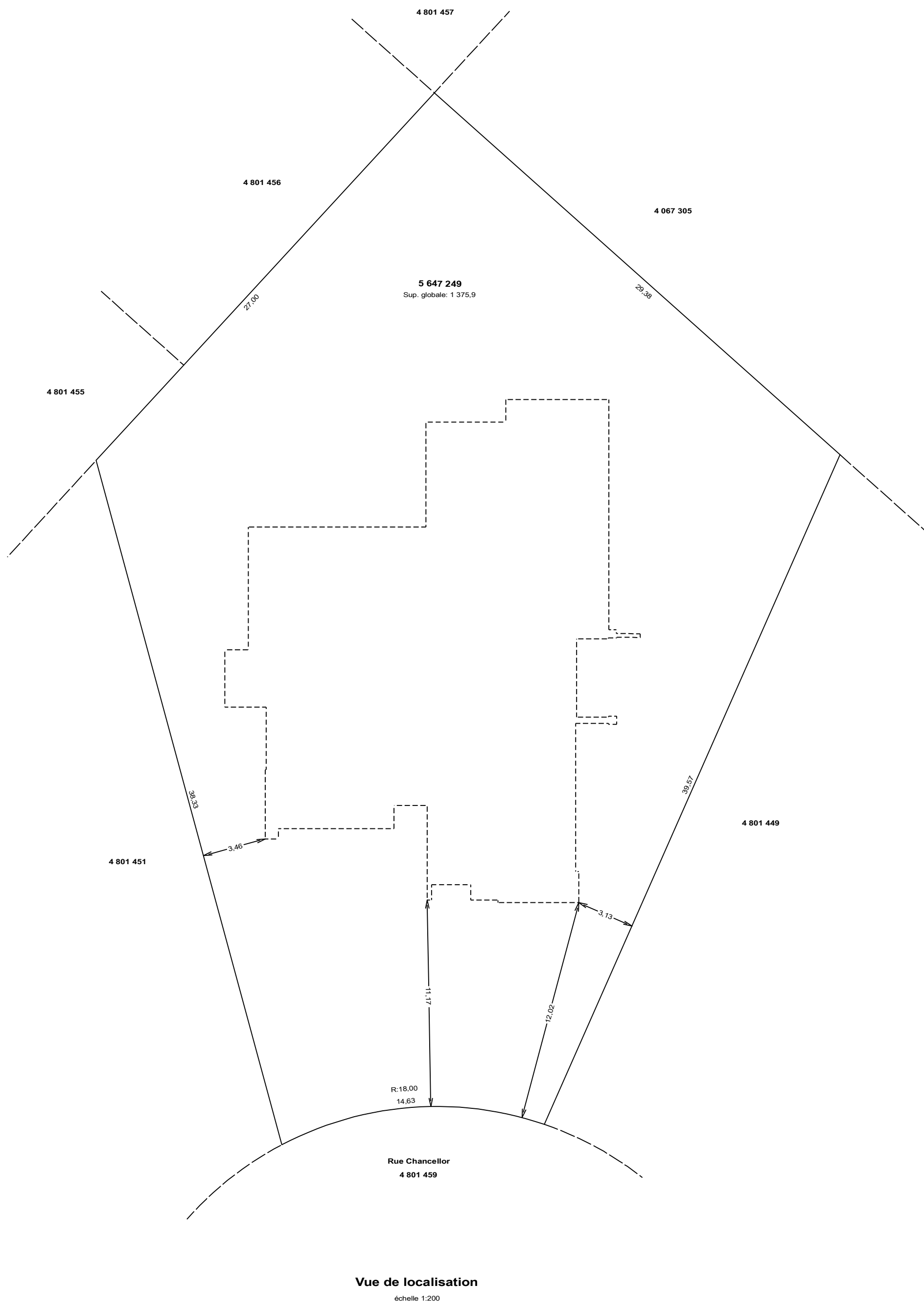
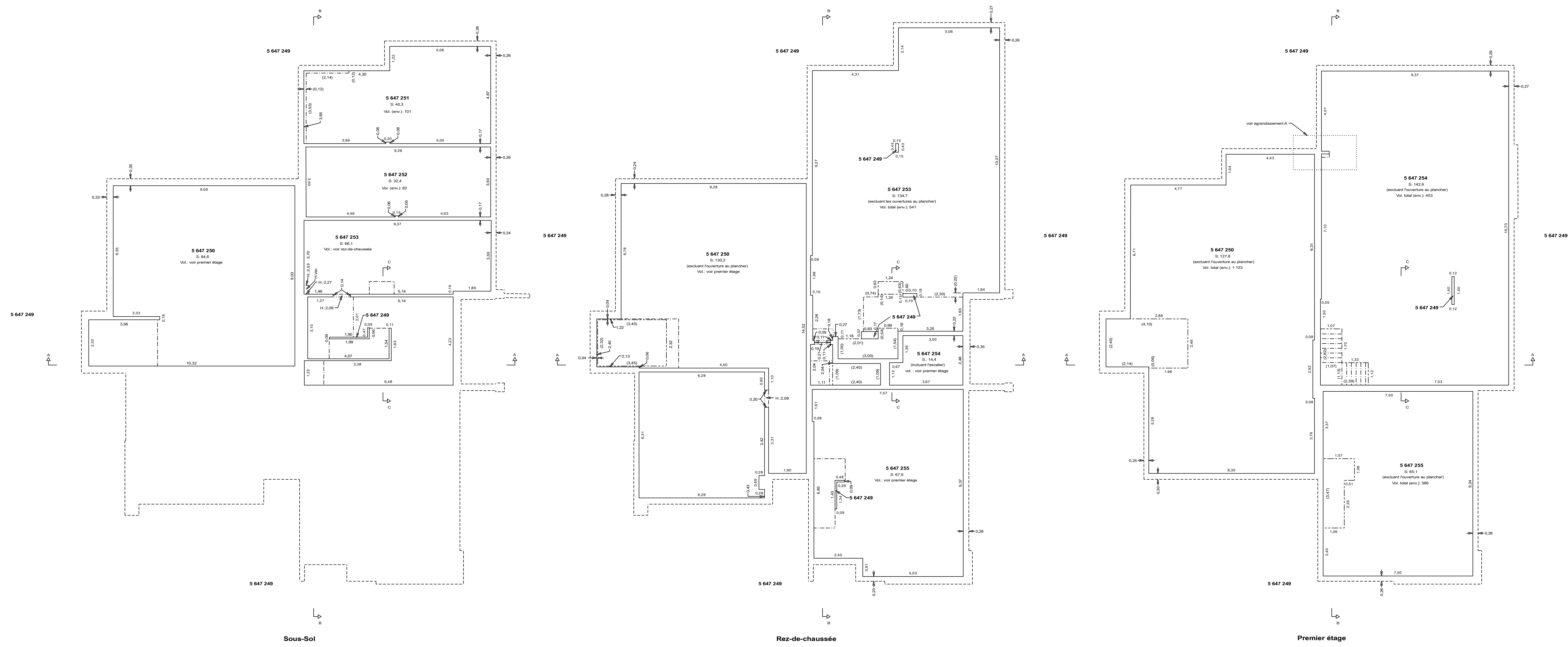
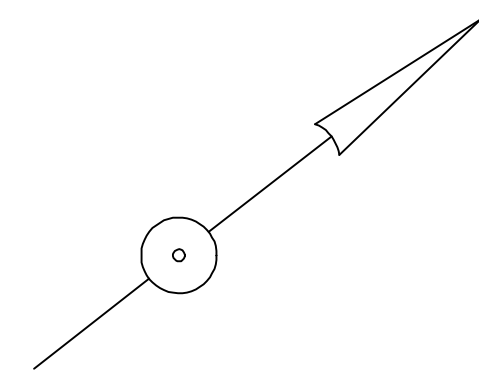
5 647 250

Type de document :

Plan complémentaire

Numéro de document :

PC-36346 - 1001



Lots représentés sur ce feuillet (en totalité ou en partie) :  
5 647 249 à 5 647 255

PLAN CADASTRAL COMPLÉMENTAIRE : PC-36346  
1001

FEUILLET  
1 DE 1

DOSSIER: 1062864 ÉCHELLE: 1: 100



- Limite de lot
- - - Limite de lot bornant
- · - · - Différence d'altitude
- · - · - Différence de hauteur
- · - · - Ouverture au plancher
- · - · - Ouverture au plafond
- · - · - Périmètre extérieur du bâtiment

**PORTÉE DU CADASTRE :**  
Le plan cadastral immatricule les immeubles en les situant en position relative, en indiquant leurs limites, leurs mesures et leur contenance. Il est présumé exact. De plus, dans le cadre du Québec, la présomption d'exactitude qui s'attache au plan cadastral et qui est prévue au deuxième alinéa de l'article 3027 C.c.Q. ne s'applique. Cependant, cette présomption est simple, c'est-à-dire qu'elle peut être démise par la preuve contraire.

**DOCUMENT SOIN :**  
Un document peut compléter ce plan cadastral.

Les mesures indiquées sur ce document sont exprimées en unités du système international.

**CADASTRE VERTICAL**

PLAN CADASTRAL COMPLÉMENTAIRE  
CADASTRE DU QUÉBEC

Circonscription foncière: Sherbrooke  
Municipalité: Sherbrooke (Ville)

Fait conformément aux dispositions de l'article (des articles) 3043, al.1 C.c.Q.

Préparé à Sherbrooke

Signé numériquement par: Christian de Passillé  
a.-g. (Matricule 1905)

Minute: 10124 datée du 25 janvier 2015  
Dossier ag: 57616

Ce plan cadastral est correct et conforme à la loi, le 18 août 2015

Signé numériquement par: Yves Tremblay a.-g. (matricule 1842)  
Pour le ministre

Seul le ministre est autorisé à émettre des copies authentiques de ce document.

**Énergie et Ressources naturelles Québec**

Copie authentique de l'original, le

Pour le ministre