

Plan cadastral

[Liste des plans](#)

Document à afficher :

Document joint

1

de

1

Circonscription foncière : Montréal

Cadastre : Cadastre du Québec

Lot : 5 118 960

Type de document : Document joint provenant d'une OCTR

Numéro de document : 1007153

Contexte de l'opération cadastrale

| | |
|----------------------------|------------|
| Numéro de dossier : | 1007153 |
| Circonscription foncière : | Montréal |
| Dépôt au cadastre : | 2013-01-03 |
| Entrée en vigueur au BPD : | 2013-01-07 |

Identification du lot

| | | | |
|-----------------|-----------|-----------------------|----------|
| Numéro de lot : | 5 118 960 | Plan complémentaire : | PC-01704 |
|-----------------|-----------|-----------------------|----------|

Concordance(s)

| | |
|--------------------|---|
| Numéro(s) de lot : | 1 181 851 ptie, 1 181 852 ptie, 1 181 853 ptie, 1 181 854 ptie, 1 285 174, 1 285 175 ptie |
|--------------------|---|

Propriétaire(s)

SYNDICAT DES COPROPRIÉTAIRES DE LA CHANCELLERIE DE BONSECOURS

Titre(s) de propriété

| | | | |
|-------------------------|-------------------------------|---------------------------|---|
| Mode(s) d'acquisition : | Contrat Contrat Contrat | Numéro(s) d'inscription : | 19587788 Montréal 4131821 Montréal 4146989 Montréal |
|-------------------------|-------------------------------|---------------------------|---|

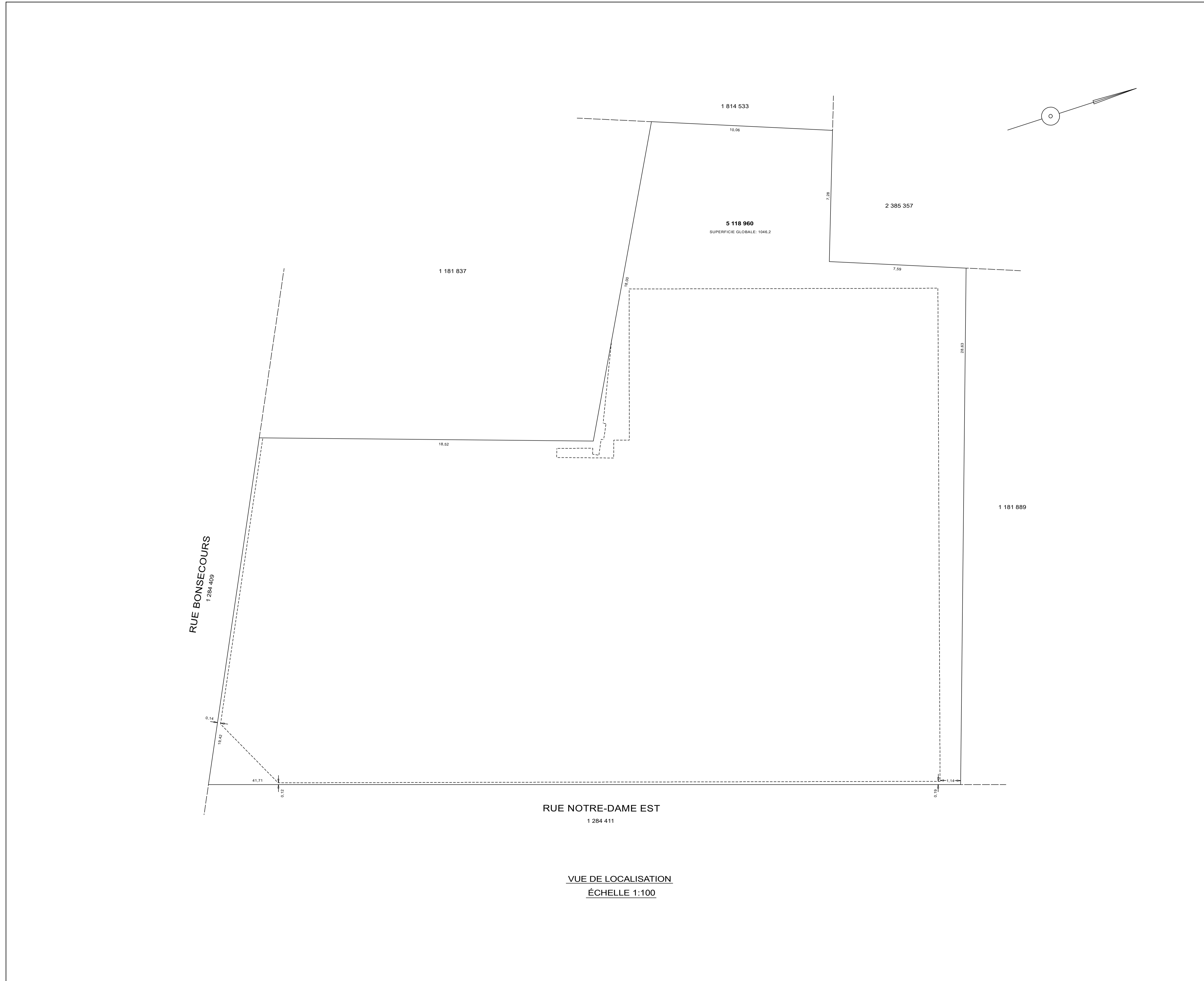
Localisation du lot

| | |
|-------------------|------------------|
| Municipalité(s) : | Montréal (Ville) |
|-------------------|------------------|

Signature de l'arpenteur(e)-géomètre

| | | | |
|---|---|--------------|-------------|
| Fait conformément aux dispositions de l'article : | 3043, al.1 C.c.Q. | | |
| Préparé à : | Longueuil | | |
| Signé par : | Gustave Guilbert, arpenteur(e)-géomètre | | |
| Minute : | 6306 | En date du : | 7 août 2012 |

PLAN CADASTRAL



Lots représentés sur ce feuillet (en totalité ou en partie) :
5 118 960

PLAN CADASTRAL COMPLÉMENTAIRE : PC-01704
1012

FEUILLET
1A DE 9

DOSSIER: 1007153 ÉCHELLE: 1:100

| | |
|-----------|---------------------------------|
| — | Limite de lot |
| - - - | Limite de lot bornant |
| - · - · - | Différence d'altitude |
| - · - · - | Différence de hauteur |
| - · - · - | Ouverture au plancher |
| - · - · - | Ouverture au plafond |
| - · - · - | Périmètre extérieur du bâtiment |

PORTÉE DU CADASTRE :
Le plan cadastral immatricule les immeubles en les situant en position relative, en indiquant leurs limites, leurs mesures et leur contenance. Il est présumé exact. De plus, dans le cadastre du Québec, la présomption d'exactitude qui s'attache au plan cadastral et qui est prévue au deuxième alinéa de l'article 3027 C. c. Q. reçoit application. Cependant, cette présomption est simple, c'est-à-dire qu'elle peut être détruite par la preuve contraire.

DOCUMENT JOINT :
Un document joint complète ce plan cadastral.

Les mesures indiquées sur ce document sont exprimées en unités du système international.

CADASTRE VERTICAL

PLAN CADASTRAL COMPLÉMENTAIRE
CADASTRE DU QUÉBEC

Circonscription foncière: Montréal
Municipalité(s): Montréal (Ville)

Fait conformément aux dispositions de l'article (des articles) 3043, al.1 C. c. Q.

Préparé à Longueuil

Signé numériquement par: Gustave Guilbert
a.-g. (matricule 2173)

Minute: 6306 datée du 7 août 2012
Dossier a.-g.: 22721-0410-1

Ce plan cadastral est correct et conforme à la loi, le 3 janvier 2013

Signé numériquement par: Gaétan Gagnon a.-g. (matricule 2187)
Pour le ministre

Seul le ministère est autorisé à émettre des copies authentiques de ce document.

Ressources naturelles
et Faune
Québec

Copie authentique de l'original, le

Pour le ministre