

**Plan cadastral**

[Liste des plans](#)

**Document à afficher :**

Plan global

1 de 1

**Circonscription foncière :**

Frontenac

**Cadastre :**

Cadastre du Québec

**Lot :**

5 688 263

**Type de document :**

Plan global

**Numéro de document :**



**Plan cadastral**

[Liste des plans](#)

[Commander copie papier](#)

**Document à afficher :**

Plan parcellaire

1 de 1

**Circonscription foncière :**

Frontenac

**Cadastre :**

Canton de Lambton

**Lot :**

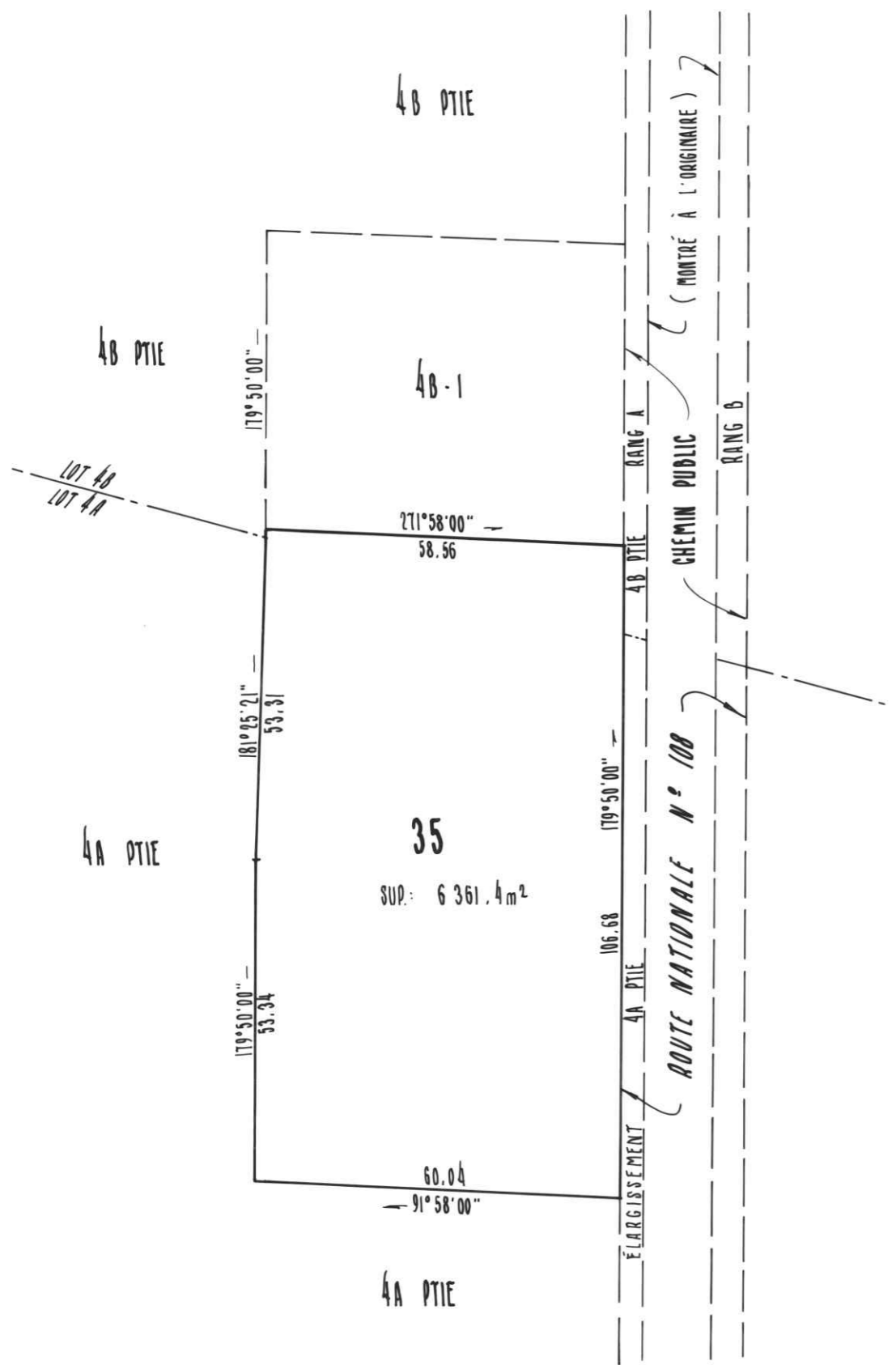
35 Rang A

**Type de document :**

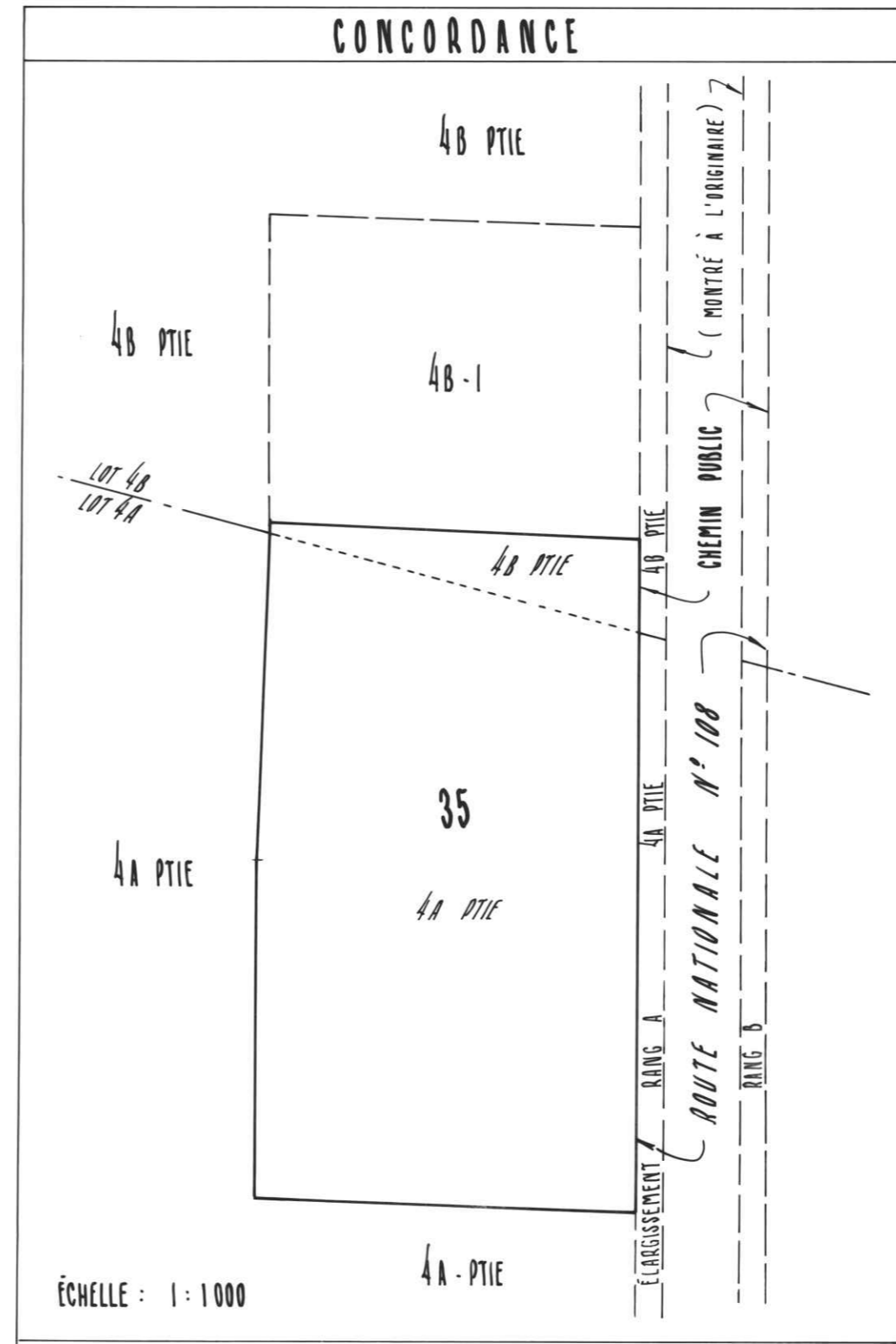
Plan parcellaire

**Numéro de document :**

318389



No 04-0210  
 CADASTRE  
 Folio 144



NOUVEAU LOT	ANCIENS LOTS
LOT 35	UNE PARTIE DES LOTS 4A ET 4B

LOT	PROPRIÉTAIRE	SIGNATURE
35	RENAUD BILODEAU	<i>Renaud Bilodeau</i> RENAUD BILODEAU

REMPLACEMENT D'UNE PARTIE DES LOTS 4A (ENR: 160 796) ET 4B (ENR: 160 796)  
 DU RANG A  
 LOT CRÉÉ : 35 DU RANG A  
 CADASTRE : CANTON DE LAMBTON

DIVISION D'ENREGISTREMENT : FRONTENAC  
 MUNICIPALITÉ : LAMBTON

Fait conformément aux dispositions de l'ARTICLE 2174b c.c. B.-C.

Signé à LAC-MÉGANTIC le 3 MARS 19 88.

Par *Michel Guay*  
 MICHEL GUAY  
 ARPEUTEUR-GÉOMETRE

MINUTE: 1360 DOSSIER: 88-1910 PLAN: G-1610

Cet original a été déposé aux archives du ministère de l'Énergie et des Ressources du Québec le 17 JUIL 1988.

*Michel Guay*  
Pour le MINISTRE

Seul le ministère est autorisé à émettre des copies authentiques de ce document.

Espace réservé à l'usage exclusif du ministère.